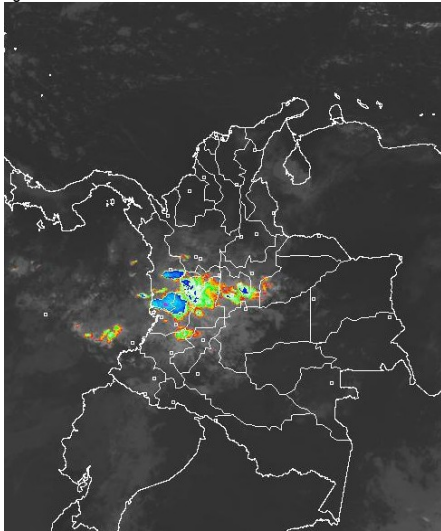


CONDICIONES HIDROMETEOROLÓGICAS ACTUALES

Durante las últimas horas han permanecido condiciones entre parcial y mayormente cubiertas con tiempo seco en amplios puntos del país, pero con presencia de precipitaciones entre moderadas a fuerte sobre Chocó, Valle del Cauca y Cauca, en el Magdalena Medio a la altura de los departamentos de Tolima, Huila, Cundinamarca, Boyacá se han mantenido precipitaciones entre ligeras y moderadas. En horas de la tarde y de la noche se presentara incremento de la nubosidad y de la humedad condición que apoyara lluvias principalmente en la región Pacífica, Occidente de la Andina y Oriente Amazonia; mientras que en el Caribe y la Orinoquia colombiana predominara el tiempo seco.

IMAGEN SATELITAL

Imagen GOES-13 * 23 de diciembre de 2013 * Hora 7:45 a.m. HLC



PRONÓSTICO CONDICIONES METEOROLÓGICAS ESPECIALES

ÁREA DEL VOLCÁN CERRO MACHÍN

Durante la jornada predominaran las condiciones cubiertas con precipitaciones de variada intensidad, las más intensas en horas de la mañana y de la tarde.

El SERVICIO GEOLOGICO COLOMBIANO lo reporta en **NIVEL AMARILLO (III): CAMBIOS EN EL COMPORTAMIENTO DE LA ACTIVIDAD VOLCANICA**. 4.80 -75.62

ELEVACIÓN (pies)	DIRECCIÓN	VELOCIDAD	
		NUDOS	Km/h
10,000	OESTE	5	9
18,000	OESTE	10 -15	18 - 28
24,000	OESTE	10 -15	18 - 28
30,000	OESTE	30 - 35	56 - 65

ÁREA DEL VOLCÁN NEVADO DEL HUILA

Durante la jornada predominaran las condiciones cubiertas con precipitaciones de variada intensidad, las más intensas en horas de la mañana y de la tarde.

El SERVICIO GEOLOGICO COLOMBIANO lo reporta en **NIVEL AMARILLO (III): CAMBIOS EN EL COMPORTAMIENTO DE LA ACTIVIDAD VOLCANICA**. 2.92 -76.05

ELEVACIÓN (pies)	DIRECCIÓN	VELOCIDAD	
		NUDOS	Km/h
10,000	OESTE	5	9
18,000	SUROESTE	5 - 10	9 - 18
24,000	OESTE	10 -15	18 - 28
30,000	OESTE	30 - 35	56 - 65

ÁREA DEL VOLCÁN GALERAS

En el área prevalecerán las condiciones secas con nubosidad variable en el día, en horas de la noche no se descartan precipitaciones ligeras.

El SERVICIO GEOLOGICO COLOMBIANO lo reporta en **NIVEL AMARILLO (III): CAMBIOS EN EL COMPORTAMIENTO DE LA ACTIVIDAD VOLCANICA**. 1.55 -77.37

ELEVACIÓN (pies)	DIRECCIÓN	VELOCIDAD	
		NUDOS	Km/h
10,000	OESTE	5	9
18,000	SUROESTE	5 - 10	9 - 18
24,000	OESTE	10 -15	18 - 28
30,000	NOROESTE	30 - 35	56 - 65

ÁREA DEL VOLCÁN NEVADO DEL RUIZ

Durante la jornada predominaran las condiciones cubiertas con precipitaciones de variada intensidad, las más intensas en horas de la mañana y de la tarde.

El SERVICIO GEOLOGICO COLOMBIANO lo reporta en **NIVEL AMARILLO (III): CAMBIOS EN EL COMPORTAMIENTO DE LA ACTIVIDAD VOLCANICA**. 4.89 -75.32

ELEVACIÓN (pies)	DIRECCIÓN	VELOCIDAD	
		NUDOS	Km/h
10,000	OESTE	5	9
18,000	OESTE	10 -15	18 - 28
24,000	OESTE	10 -15	18 - 28
30,000	OESTE	35 - 40	65 - 74

LO MÁS DESTACADO

ALERTA ROJA. PARA TOMAR ACCIÓN **ALERTA NARANJA. PARA PREPARARSE** **ALERTA AMARILLA. PARA INFORMARSE**

LLUVIAS	Las precipitaciones más importantes se registraron sobre el sur de la región Andina y sectores de la región Pacífica. El valor más alto registrado se presentó en el municipio de Buenaventura (Valle del Cauca) , con 99.0 mm .
ALERTA ROJA	Debido a las persistentes lluvias que se han presentado en la zona en el transcurso de la noche, se registra una creciente súbita en los niveles de los ríos La Vieja a la altura de la estación El Alabrado (municipio de Caicedonia, Valle del Cauca). Por su parte el río Otún en la estación El Retén (municipio de Dos Quebradas y la ciudad de Pereira- Risaralda) presenta condiciones similares, se recomienda estar atentos ante nuevos ascensos en los niveles de estos ríos, ya que se pronostica que las lluvias continúen en las próximas horas.
ALERTA NARANJA	<ul style="list-style-type: none"> Como producto de las persistentes lluvias de carácter ligero a moderado que se han presentado en el transcurso de la noche, se registra un ascenso súbito en los niveles del río Cauca a la altura de la estación Bolombolo (municipio de Venecia, Antioquia), con valores en el rango alto. Niveles altos en varios afluentes al río Cauca en la cuenca alta, debido al ingreso de lluvias en la cuenca alta del río Cauca y sus principales afluentes (especialmente en el Eje Cafetero), Probabilidad de amenaza moderada por deslizamientos de tierra en áreas inestables y de alta pendiente en los departamentos de: Cauca, Caldas Chocó, Quindío y Nariño. Amenaza moderada de ocurrencia de incendios de la cobertura vegetal en zonas de bosques, cultivos y pastos, localizados en los departamentos de Atlántico, Bolívar, Cesar, Córdoba, La Guajira, Magdalena, Sucre, Santander, Norte de Santander, Arauca, Caquetá y Meta. Oleaje y viento en el Centro y Occidente del Caribe colombiano, con vientos oleaje que variará entre 2.0 – 4.0 metros y el viento que se aproximará a 25 – 30 nudos (46-56 Km/h) con posibilidad de rachas mayores.
ALERTA AMARILLA	<ul style="list-style-type: none"> Por niveles altos en el río Atrato aguas abajo del municipio de Quibdó (Chocó) Por crecientes súbitas en el río Guail Por ascenso de niveles en el río Bogotá
OTROS	Se recomienda a habitantes de alta pendiente o ladera, localizados en sectores inestables de la región Andina estar atentos a los comunicados que emita el instituto ante la posibilidad de deslizamientos de tierra.



Consulte todos los días el pronóstico del tiempo y las alertas hidrometeorológicas vigentes del IDEAM, en un formato de calidad. Alrededor de las 7:30 a. m. está a disposición del público en www.ideam.gov.co. Se puede ver también en dispositivos móviles. [AQUÍ](#)

PRECIPITACIONES

A continuación se relacionan los municipios donde en las últimas 24 horas se registraron precipitaciones iguales o superiores a **25.0 mm**

DEPARTAMENTO	MUNICIPIO
ANTIOQUIA	Alejandro (49.6), Támesis (49.1), Belmira (47.6), Abejorral (47.0), Frontino (42.0), Concepción (36.0), Andes (34.2), Peñol (31.2), Caramanta (28.0), Rionegro (27.6), Medellín (27.0)
BOYACÁ	Quipama (34.2)
CALDAS	Manizales (50.0), Palestina (48.1), Riosucio (40.0), Pacora (35), Manzanares (31.8)
CAUCA	Rosas (86.0), Puracé (75.0), La Sierra (64.5), Totoró (56.0), Sotará (54.7), Suarez (54.0), Rosas (47.3), López (44.0), Piendamó (40.2), Santander de Quilichao (37.0), Cajibío (35.5), Patía (26.5), El Tambo (26.0), San Sebastián (25.9)
CUNDINAMARCA	Puerto Salgar (89.0), Bogotá, Norte-Suba (74.0), Pacho (66.0), Ufca (60.0), Yacopí (47.2), Sopo (44.1), Quebrada Negra (39.1), Paima (39.0), Tenjo (36.1), Madrid (35.0), Villeta (34.2), Subachoque (28.6), Tenjo (28.5)
NARIÑO	Nariño (45.0)
QUINDÍO	Pijao (77.0), Salento (75.0), Armenia (46.0), Calarcá (43.3), Armenia (29.0)
RISARALDA	Santa Rosa de Cabal (45.0), Belén Umbria (38.1), Pueblo Rico (32.0)
TOLIMA	Honda (47.0), Libano (40.0), Planadas (28.0), Armero (27.0)
VALLE DEL CAUCA	Buenaventura (99.0), Sevilla (73.8), Cali (60.0), El Cerrito (57.4), Tuluá (55.0), Bugalagrande (45.0), Florida (42.4), Ginebra (40.0), Candelaria (34.0), Caicedonia (32.3), Cartago (32.0), Bolívar (30.0), Ansermanuevo (29.5), Palmira (28.5)

TEMPERATURAS MÁXIMAS

Durante las últimas 24 horas no se reportaron temperaturas iguales o superiores a **35.0° C** en las estaciones del instituto emplazadas en el territorio nacional.

DEPARTAMENTO	MUNICIPIO
AMAZONAS	La Chorrera (35.0)

ATLÁNTICO	Repelón (35.1)
BOLIVAR	Zambrano (35.0)
CESAR	Valledupar (39.4), Agustín Codazzi (36.2), Chiriguana (35.2)
TOLIMA	Ambalema (35.3)

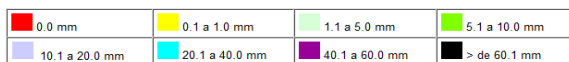
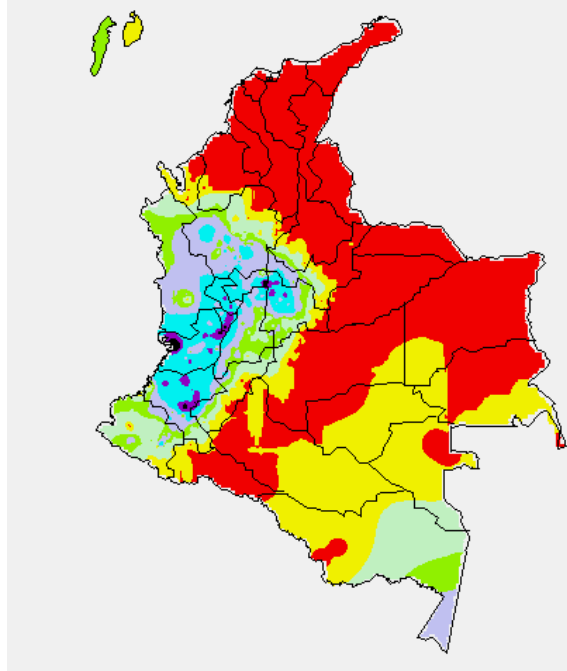
OTROS PRODUCTOS

Para mayor información se sugiere consultar:

- [MAPA DIARIO DE TEMPERATURA MÁXIMA](#)
- [MAPA DIARIO DE TEMPERATURA MÍNIMA](#)
- [INFORMACIÓN DIARIA DE PRECIPITACIÓN Y TEMPERATURA DE LOS PRINCIPALES AEROPUERTOS DEL PAÍS](#)
- [MOSAICO MAPAS DE PRECIPITACIÓN DIARIA EN MILÍMETROS](#)

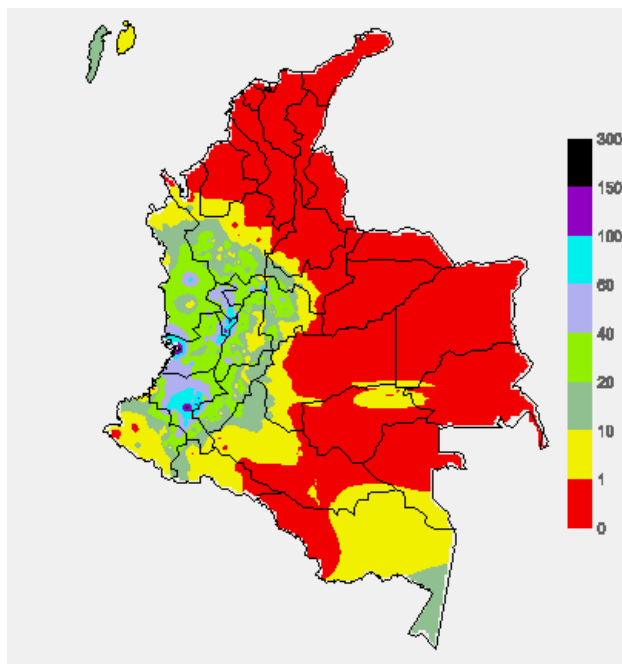
MAPA DE PRECIPITACIÓN DIARIA

Desde las 7:00 a.m. del domingo 22 de diciembre hasta las 7:00 a.m. del lunes 23 de diciembre de 2013.



MAPA DE PRECIPITACIÓN ACUMULADA DE LOS ÚLTIMOS 3 DÍAS

Desde las 7:00 a.m. del viernes 20 de diciembre hasta las 7:00 a.m. del domingo 22 de diciembre de 2013.



ESTADO DE LOS EMBALSES

A continuación se relacionan los volúmenes útiles diarios (expresados en porcentaje) de reservas de algunos embalses de acuerdo con información consultada en XM.

ZONA	EMBALSE	VOLUMEN ÚTIL DIARIO (%)
ANTIOQUIA	MIEL I	95.76
	MIRAFLORES	87.84
	PEÑOL	68.16
	PLAYAS	93.13
	PORCE II	13.54
	PORCE III	64.04
	PUNCHINÁ	55.72
	RIOGRADE2	83.30
	SAN LORENZO	93.11
	TRONERAS	16.02
CARIBE	URRÁ I	86.21
CENTRO	AGREGADO BOGOTÁ	62.58
	NEUSA	63.43
	SISGA	63.45
	TOMINÉ	62.31
	BETANIA	86.13
ORIENTE	MUÑA	100.05
	PRADO	93.30
	CHUZA	58.01
	ESMERALDA	95.16
VALLE DEL CAUCA	GUAVIO	72.44
	ALTO ANCHICAYÁ	44.29
	CALIMA 1	68.71
	SALVAJINA	62.19

PRONÓSTICO METEOROLÓGICO (lunes 23 y martes 24 de diciembre)

REGIÓN	PRONÓSTICO
SABANA DE BOGOTÁ	<p>LUNES: Durante toda la jornada predominarán las condiciones cubiertas, en la mañana precipitaciones entre ligeras y moderadas sobre toda la Sabana y la Ciudad, las lluvias más intensas sobre las zonas Norte y Oeste. Hacia la tarde y la noche se atenuarán las precipitaciones aunque persistirán lloviznas, las más intensas hacia el Occidente y Norte tanto de la Sabana como de la Ciudad.</p> <p>MARTES: Cielo semicubierto con predominio de tiempo seco durante gran parte de la jornada. Sin embargo, no se descartan lloviznas al finalizar la tarde en zonas del Norte y Oriente de la ciudad y de la Sabana.</p>
ANDINA	<p>LUNES: En el transcurso de la jornada se esperan precipitaciones entre ligeras y moderadas sobre zonas del Occidente de Antioquia, eje cafetero, Norte de Tolima, Cundinamarca, Occidente de Boyacá y en sectores de montaña de Nariño, Cauca, Valle del Cauca y Huila; en el resto de la región predominarán las condiciones de tiempo seco con cielo parcialmente cubierto.</p> <p>MARTES: Cielo parcialmente cubierto con lluvias y/o lloviznas, principalmente en zonas de Antioquia, eje cafetero, Norte de Tolima y Cundinamarca. El resto del área con predominio de tiempo seco.</p>
CARIBE	<p>LUNES: En el transcurso de la jornada se estima que predomine el tiempo seco con intervalos soleados en gran parte de la región, excepto en sectores del Sur de los departamentos de Córdoba y Bolívar donde no se descartan lloviznas ligeras, especialmente al finalizar la tarde y en la noche.</p> <p>MARTES: En el transcurso de la jornada se presentará cielo semicubierto con predominio de tiempo seco y soleado.</p>
ARCHIPIÉLAGO DE SAN ANDRÉS, PROVIDENCIA Y SANTA CATALINA	<p>LUNES: A lo largo de la jornada predominarán las condiciones de tiempo seco sobre el archipiélago de San Andrés, Providencia y Santa Catalina.</p> <p>MARTES: Se prevé cielo entre ligera y parcialmente nublado con predominio de tiempo seco.</p>
MAR CARIBE	<p>LUNES: Se espera cielo parcialmente nublado con predominio de tiempo seco a lo largo de la jornada, salvo en algunos sectores del Occidente de la zona marítima principalmente en alta mar, donde no se descartan lluvias ligeras.</p> <p>MARTES: Se prevé cielo parcialmente cubierto con lluvias entre ligeras y moderadas en algunos sectores del Occidente del área. En el resto de la zona prevalecerán las condiciones secas.</p>
PACÍFICA	<p>LUNES: A lo largo de la jornada se prevén lluvias sobre toda la región, las más intensas durante la mañana en sectores de Chocó, Valle del Cauca y Cauca. Al finalizar la tarde y en el transcurso de la noche seguirán las precipitaciones entre ligeras y moderadas en Valle del Cauca y Chocó y de menor intensidad en Cauca y Nariño.</p> <p>MARTES: Cielo parcialmente cubierto con lluvias principalmente en zonas de Chocó y de Valle del Cauca.</p>
OCÉANO PACÍFICO	<p>LUNES: Cielo entre parcialmente cubierto y cubierto con lluvias principalmente en zonas aledañas al litoral de Chocó, Valle del Cauca y Cauca. No se descartan tormentas eléctricas.</p> <p>MARTES: Se estima cielo parcialmente nublado con lluvias en el Norte de la zona marítima colombiana, en cercanías al litoral de Chocó.</p>

CONTINUACIÓN PRONÓSTICO METEOROLÓGICO

REGIÓN	PRONÓSTICO
INSULAR PACÍFICO	LUNES: Cielo parcialmente cubierto con lluvias y/o lloviznas a diferentes horas en Gorgona y en Malpelo. MARTES: Cielo parcialmente cubierto con lluvias ligeras en Malpelo y predominio de tiempo seco en Gorgona.
ORINOQUIA	LUNES: Durante la jornada diurna predominarán las condiciones de tiempo seco y soleado sobre amplios sectores de la región, salvo en el piedemonte de Meta, donde no se descartan lluvias ligeras y/o lloviznas dispersas. MARTES: Se estima cielo parcialmente nublado con predominio de tiempo seco a lo largo de la jornada.
AMAZONIA	LUNES: En el transcurso de la jornada predominarán las condiciones de tiempo seco, salvo en zonas del piedemonte amazónico, a la altura de Putumayo y Caquetá donde se pronostican lluvias ligeras a diferentes horas. En el Oriente de Amazonas, Vaupés y Guainía se estiman precipitaciones de variada intensidad al atardecer o en horas de la noche. MARTES: Cielo parcialmente nublado con tiempo seco en gran parte de la región, salvo en el piedemonte Amazónico y en el Oriente de Amazonas donde se prevén lluvias ligeras por la tarde y noche.

ALERTAS VIGENTES

Para mayor información sobre el pronóstico del estado del tiempo, informes técnicos diarios, comunicados especiales e informes de otras áreas temáticas, tales como Hidrología, Deslizamientos de Tierra e Incendios, se sugiere consultar la siguiente dirección electrónica: <http://institucional.ideam.gov.co/jsp/index.jsf>

REGIÓN CARIBE

ALERTA NARANJA: INCENDIOS DE LA COBERTURA VEGETAL

Amenaza moderada de ocurrencia de incendios de la cobertura vegetal en zonas de bosques, cultivos y pastos, localizados en los siguientes municipios y sectores aledaños:

DEPARTAMENTO	MUNICIPIOS
ATLANTICO	Repelón.
BOLIVAR	El Carmen de Bolívar, El Peñón, Mompóx, San Estanislao, San Fernando, Villanueva.
CESAR	Agustín Codazzi, Astrea, Becerril, Bosconia, Chimichagua, Curumaní, El Copey, El Paso, La Gloria, La Jagua de Ibrico, La Paz, Manaure Balcón del Cesar, Pailitas, Pelaya, Pueblo Bello, San Diego, Tamalameque y Valledupar.
CORDOBA	Cereté, Montería y San Carlos.
LA GUAJIRA	Albania, Barrancas, Dibulla, Distracción, El Molino, Fonseca, Hato Nuevo, La Jagua del Pilar, Maicao, Manaure, Riohacha, San Juan del Cesar, Uribe, Urumita y Villanueva.
MAGDALENA	Algarrobo, Aracataca, Ariguani, Ciénaga, El Banco, El Retén, Fundación, Guamal, Pijiño del Carmen, Pueblo Viejo, Sabanas de San Ángel, San Sebastián de Buenavista, San Zenón, Santa Ana, Santa Marta, Sitio Nuevo y Zona Bananera.
SUCRE	Caimito, La Unión, San Benito Abad, Sucre.

Se recomienda especial atención en el Parque Nacional Natural Sierra Nevada de Santa Marta, Parque Nacional Natural Macuira, Vía Parque Isla de Salamanca.

REGIÓN ANDINA

ALERTA ROJA: CRECIENTE SÚBITA EN EL RÍO LA VIEJA EN EJE CAFETERO

Debido a las persistentes lluvias que se han presentado en la zona en el transcurso de la noche, se registra una creciente súbita en los niveles de los ríos La Vieja a la altura de la estación El Alambrado (municipio de Caicedonia, Valle del Cauca). Por su parte el río Otún en la estación El Retén (municipio de Dos Quebradas y la ciudad de Pereira-Risaralda) presenta condiciones similares. Se recomienda a los pobladores estar atentos ante nuevos ascensos en los niveles de estos ríos, ya que se pronostica que las lluvias continúen en las próximas horas.

ALERTA NARANJA: CRECIENTE SÚBITA EN LA CUENCA MEDIA DEL RÍO CAUCA

Como producto de las persistentes lluvias de carácter ligero a moderado que se han presentado en el transcurso de la noche en la cuenca media del río Cauca, se registra un ascenso súbito en los niveles del río Cauca a la altura de la estación Bolombolo (municipio de Venecia, Antioquia), con valores en el rango alto. Por lo que se recomienda a los pobladores y especialmente a los comités locales de prevención y atención de desastres estar atentos ante nuevos incrementos en los niveles.

ALERTA NARANJA: NIVELES ALTOS EN VARIOS AFLUENTES AL RÍO CAUCA EN LA CUENCA ALTA

Debido al ingreso de lluvias en la cuenca alta del río Cauca y sus principales afluentes (especialmente en el Eje Cafetero), se recomienda especial atención en los siguientes sectores, relacionados por departamento:

Cauca:

Debido a la persistencia de las lluvias, se pueden presentar incrementos importantes en los niveles de los ríos Desbaratado, Guengue, La Paila y Palo; estas lluvias se localizan principalmente en amplios sectores del macizo colombiano del departamento de Cauca, y podrían producir crecientes súbitas en los cauces de los ríos que nacen en esta zona. Se recomienda especial atención a los pobladores ribereños de las zonas bajas, especialmente en zonas rurales y urbanas de los municipios de Miranda, Corinto y Puerto Tejada en el departamento del Cauca.

Valle del Cauca:

Debido a la persistencia de las lluvias, se pueden presentar incrementos importantes en los niveles de los ríos Morales, Guadalajara (especial atención para sectores rurales de Buga) y Cali, así como los ríos Riopaila y Zarzal, asociados con el distrito de riego del RUT (Roldanillo - La Unión - Toro). También se prevé ascenso en los niveles en Yotoco, Yumbo y Bugalagrande. Especial atención para los pobladores en zonas ribereñas en los ríos Meléndez y Pance. Especial atención para los pobladores en zonas ribereñas bajas de los ríos Frayle, Palmira y Nima (en el municipio de Palmira) y los ríos Anchicayá y Dagua (municipio de Buenaventura), debido a que se pronostican que continúen las lluvias para las próximas horas.

ALERTA AMARILLA: POR CRECIENTE SÚBITAS EN EL RÍO GUALÍ

Se mantiene el nivel de alerta, debido a las lluvias que se han presentando principalmente en Pensilvania (Caldas) y en Mariquita (Tolima), no se descarta la probabilidad de crecientes súbitas en el río Gualí y sus principales afluentes como son los ríos Medina y Riosucio. Por ésta situación, se recomienda a los pobladores de zonas ribereñas estar atentos al comportamiento del nivel del río.

ALERTA AMARILLA: POR CRECIENTE SÚBITA PARA EL RÍO LA MIEL

Por la persistencia de las lluvias en algunos sectores de la cuenca, se prevé incrementos súbitos en el nivel del río La Miel monitoreado en la población de San Miguel (Caldas). Por esta razón, El IDEAM recomienda a pobladores ribereños estar atentos ante los aumentos de los niveles del río.

ALERTA AMARILLA: POR ASCENSO DE NIVELES EN EL RÍO BOGOTÁ

Debido a las lluvias que se han presentado en la Sabana de Bogotá, se registra ascenso de niveles en la parte media de la cuenca del río Bogotá, por lo que se recomienda estar atentos al comportamiento de los niveles.

ALERTA NARANJA: INCENDIOS DE LA COBERTURA VEGETAL

Amenaza moderada de ocurrencia de incendios de la cobertura vegetal en zonas de bosques, cultivos y pastos, localizados en los siguientes municipios y sectores aledaños:

DEPARTAMENTO	MUNICIPIOS
ANTIOQUIA	San Roque
SANTANDER	California, Charta, El Playón, Guaca, Matanza, Rionegro, Surata, Tona y Vetas.
NORTE DE SANTANDER	Arboledas, Cáchira, Cucutilla, El Carmen, Labateca, Mutiscua, Pamplona, Pamplonita, Silos.

ALERTA NARANJA: DELIZAMIENTOS DE TIERRA.

Se pronostica amenaza moderada por deslizamientos de tierra en áreas inestables en los departamentos:

DEPARTAMENTO	MUNICIPIOS
CALDAS	Samaná
CAUCA	Rosas, Sotará, Timbio, El Tambo, La Sierra y La Vega
QUINDIO	Salento, Calarcá, Buenavista y Pijao

REGIÓN PACÍFICA

ALERTA NARANJA: DELIZAMIENTOS DE TIERRA.

Se pronostica amenaza moderada por deslizamientos de tierra en áreas inestables en los departamentos:

DEPARTAMENTO	MUNICIPIOS
CAUCA	López, Timbiquí.
CHOCÓ	Bagadó, Bojayá, Cértegui, Bahía Solano, Juradó, Lloró, Quibdó, Medio Atrato, Río Quito, Alto Baudó
NARIÑO	Barbacoas y Ricaurte.

ALERTA AMARILLA: POR NIVELES ALTOS AGUAS ABAJO DE QUIBDO

Los valores de los niveles para el cauce principal del río Atrato se mantienen dentro de la franja de altos a medios, especialmente en la cuenca media y baja, debido a lo anterior se mantiene este nivel de alerta. Aunque se ha observado durante los dos últimos días una reducción en los niveles del río, las lluvias persisten sobre sectores de la cuenca. El comportamiento actual del río a la altura de Quibdó es de descenso, con valores similares al promedio histórico mensual de la época. Por tanto el IDEAM mantiene el llamado de atención para que los pobladores ribereños desde Quibdó hacia aguas abajo se mantengan atentos al comportamiento del nivel del río.

REGIÓN ORINOQUIA

ALERTA NARANJA: INCENDIOS DE LA COBERTURA VEGETAL

Amenaza moderada de ocurrencia de incendios de la cobertura vegetal en zonas de bosques, cultivos y pastos, localizados en los siguientes municipios y sectores aledaños:

DEPARTAMENTO	MUNICIPIOS
ARAUCA	Arauca.
META	El Castillo, Lejanías, Mesetas, San Juan de Arama, Uribe y Vistahermosa.

Se recomienda especial atención en el Parque Nacional Natural Cordillera Los Picachos.

REGIÓN AMAZÓNICA

ALERTA NARANJA: INCENDIOS DE LA COBERTURA VEGETAL

Amenaza moderada de ocurrencia de incendios de la cobertura vegetal en zonas de bosques, cultivos y pastos, localizados en los siguientes municipios y sectores aledaños:

DEPARTAMENTO	MUNICIPIOS
CAQUETA	Morelia y Valparaiso.

MAR CARIBE

ALERTA NARANJA: OLEAJE Y VIENTO

Para el día de hoy en amplios sectores del centro y Occidente del Caribe colombiano, aguas adentro, se mantendrá la amenaza para la navegación menor por cuenta del oleaje que variará entre 2.0 – 4.0 metros y el viento que se aproximará a 25 – 30 nudos (46-56 Km/h) con posibilidad de rachas mayores. Se recomienda a pescadores y usuarios de embarcaciones menores consultar con las Capitanías de puerto antes de zarpar.

OCÉANO PACÍFICO

CONDICIONES NORMALES

ALERTA ROJA. PARA TOMAR ACCIÓN Advierte a los sistemas de prevención y atención de desastres sobre la amenaza que puede ocasionar un fenómeno con efectos adversos sobre la población, el cual requiere la atención inmediata por parte de la población y de los cuerpos de atención y socorro. Se emite una alerta sólo cuando la identificación de un evento extraordinario indique la probabilidad de amenaza inminente y cuando la gravedad del fenómeno implique la movilización de personas y equipos, interrumpiendo el normal desarrollo de sus actividades cotidianas.

ALERTA NARANJA. PARA PREPARARSE Indica la presencia de un fenómeno. No implica amenaza inmediata y como tanto es catalogado como un mensaje para informarse y prepararse. El aviso implica vigilancia continua ya que las condiciones son propicias para el desarrollo de un fenómeno, sin que se requiera permanecer alerta.

ALERTA AMARILLA. PARA INFORMARSE Es un mensaje oficial por el cual se difunde información. Por lo regular se refiere a eventos observados, reportados o registrados y puede contener algunos elementos de pronóstico a manera de orientación. Por sus características pretéritas y futuras difiere del aviso y de la alerta, y por lo general no está encaminado a alertar sino a informar.

CONDICIONES NORMALES Indica que no existe ninguna clase de alerta para la región o zona mencionada.

°C: grados Celsius; m: metros; mm: milímetros; msnm: metros sobre nivel del mar;

Km/h: kilómetros sobre hora

GOES: Geostationary Operational Environmental Satellites (Satélite Geoestacionario Operacional Ambiental).

GOES-13 es el designado GOES-Este, localizado en 75° W sobre el ecuador geográfico.

HLC: hora local colombiana

PNN: Parque Nacional Natural; SFF: Santuario de Fauna y Flora

Omar FRANCO TORRES, Director General
Christian EUSCATEGUI COLLAZOS, Jefe Oficina del Servicio de Pronósticos y Alertas

Profesionales en turno:
Jhon VALENCIA, Jorge Luis CEBALLOS, Gloria ARANGO, Fabio BERNAL, Mauricio TORRES y Adriana Paola BARBOSA.

Internet: <http://www.ideam.gov.co>
Correos electrónicos: servicio@ideam.gov.co, alertasideam@ideam.gov.co
Carrera 10 N° 20 - 30 ** Piso 9, Bogotá, D.C.
Teléfono: 3527160 ext. 1334-1336.

Síguenos en **Twitter: @IDEAMColombia; Facebook: www.facebook.com/ideam.instituto**
YouTube: Canal de Instituto IDEAM / <http://www.youtube.com/user/InstitutoIDEAM>